



**AVIS DE COURSE
CRITÉRIUM VOILE EN PAYS DE BREST
DIMANCHE 10 MAI 2026
CNPLOUGUERNEAU
5B**

Préambule

La mention [DP] dans une règle signifie que la pénalité pour une infraction à cette règle peut, à la discrétion du jury, être inférieure à une disqualification.

Prévention des violences et incivilités

La FFVoile rappelle que les manifestations sportives sont avant tout un espace d'échanges et de partages ouvert et accessible à toutes et à tous.

A ce titre, il est demandé aux concurrents, aux concurrentes, aux accompagnateurs et aux accompagnatrices de se comporter en toutes circonstances, à terre comme sur l'eau, de façon courtoise et respectueuse indépendamment de l'origine, du genre ou de l'orientation sexuelle des autres participants et participantes.

1 REGLES

La compétition est régie par

- 1.1 - les règles telles que définies dans Les Règles de Course à la Voile.
- 1.2 - les règlements fédéraux, notamment le règlement technique des pratiques sportives compétitives et chartes de la FFVoile.
- 1.3 - les RIR.

4 ADMISSIBILITÉ ET INSCRIPTION

4.1 La compétition est ouverte à tous les bateaux des classes: OPTE, OBIC, B293, RCB

4.2 La compétition est ouverte à tous les bateaux en intersérie: INCatamaran, INDériveur

4.3 Documents exigibles à l'inscription:

a. Pour chaque concurrent majeur, être en possession d'une Licence temporaire FFVoile ou Club FFVoile mention "compétition" ou "pratiquant"

b. Pour chaque concurrent mineur, être en possession :

- d'une licence Club FFVoile mention « compétition » valide

ou

- d'une licence temporaire FFVoile ou d'une licence Club FFVoile mention « adhésion » ou « pratiquant » accompagnée de l'attestation du renseignement d'un questionnaire relatif à l'état de santé du sportif mineur

4.4 **Inscription des coureurs (avec reservation catamaran) et entraîneur obligatoire avant le mercredi 6 mai**

sur le lien suivant : <https://www.cn-plouguerneau.com/criteriumvpb/>

5 DROITS A PAYER

5.1 Les droits sont les suivants:

Classe	Droits d'inscription
<i>solitaire</i>	12 €
<i>double</i>	24 €
<i>Catamaran avec location</i>	30 €

8 PROGRAMME

8.1 Programme à terre:

Confirmation d'inscription:

Date	De	À
10/05/2026	9h30	11h00

Briefing coureurs:

Date	À
10/05/2026	11h30

Jours de course :

Date	Heure du 1 ^{er} signal d'avertissement	Classes
10/05/2026	12h00	toutes

8.2 Le dernier jour de course programmé, aucun signal d'avertissement ne sera fait après 16h00.

12 LES PARCOURS

Le parcours à effectuer sera de type construit avec possibilité de raid.

13 SYSTÈME DE PÉNALITÉ

Pour toutes les classes, la RCV 44.1 est modifiée de sorte que la pénalité de deux tours est remplacée par la pénalité d'un tour.

14 CLASSEMENT

14.1 1 course validée est nécessaire pour valider la compétition.

14.2 a) Quand moins de 3 courses ont été validées, le score d'un bateau dans une série sera le total des scores de ses courses.

b) Quand de 3 à 4 courses ont été validées, le score d'un bateau dans une série sera le total des scores de ses courses à l'exclusion de son plus mauvais score.

c) Quand 5 courses ou plus ont été validées, le score d'un bateau dans une série sera le total des scores de ses courses à l'exclusion de ses deux plus mauvais scores.

20 PRIX

Les prix seront distribués suivant le règlement sportif de VPB.

21 INFORMATIONS COMPLEMENTAIRES

Pour plus d'informations, rendez-vous sur le site du club :

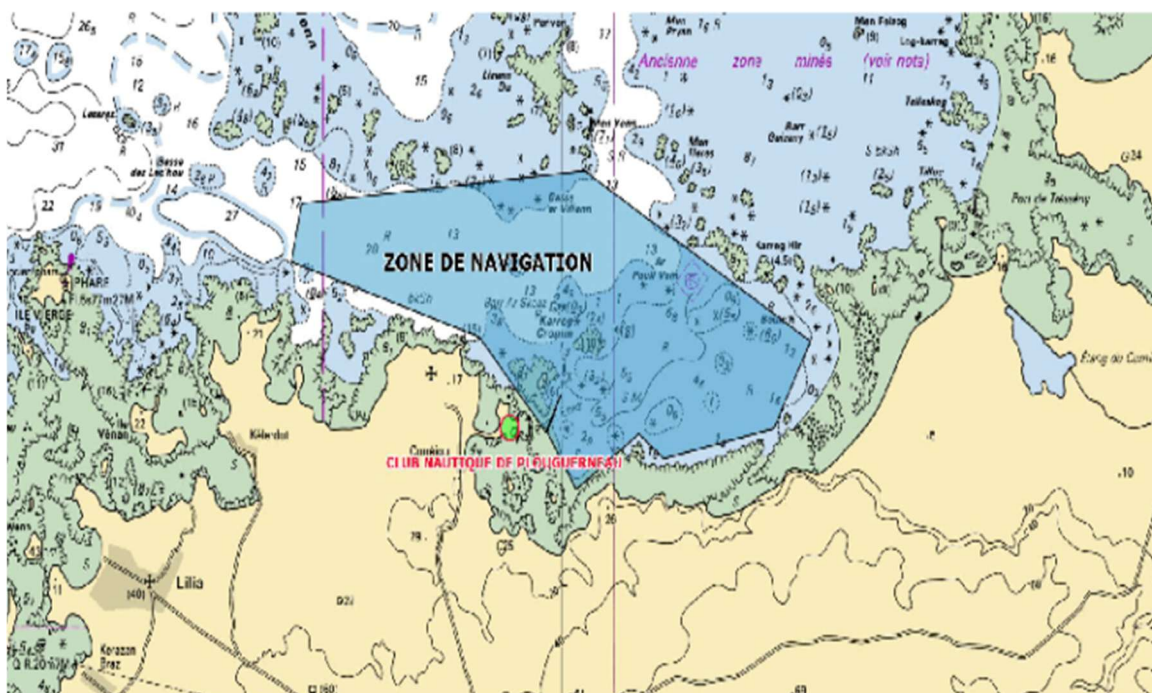
<https://www.cn-plouguerneau.com/>

Ou contactez-nous : cnplouguerneau@wanadoo.fr

ANNEXE A : LIEU DE LA REGATE



ANNEXE B : ZONE DE COURSE



ANNEXE C : MARÉE DU JOUR

Dimanche 10 Mai 2026 UTC+2 Semaine 19 48°36' N
4°34' W

Lever du soleil : 06h43 Demier croissant de lune Coucher du soleil : 21h41

	Coeff.	Heure	Durée de la marée	Heure de marée	Hauteur	Marnage	1/12	1/4	1/2
BM	35	06h23	06h10	01h01	3,02m	2,60m	0,22m	0,65m	1,30m
PM		12h33		01h03	5,62m				
BM		18h55			3,17m				